



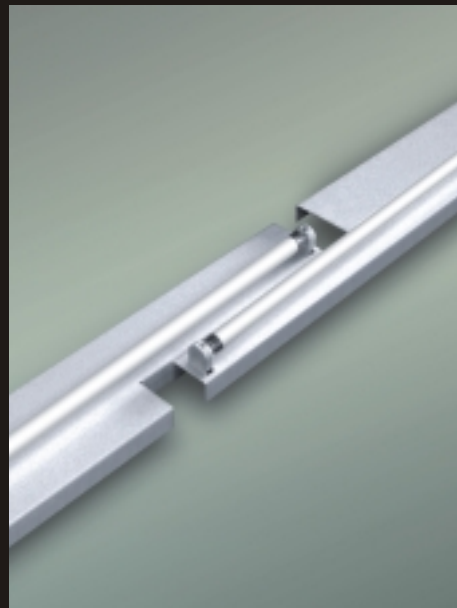
 **2011**

Vouten-Leuchten

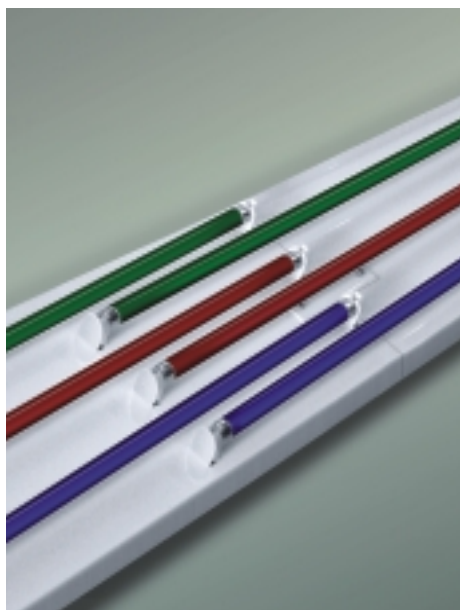
Vouten-Leuchten



In der modernen Architektur sind Lichtdecken und Lichtvouten ein anspruchsvolles Gestaltungselement. Sie sind Basis einer homogenen Ausleuchtung mit tageslichtähnlichem Charakter. Wichtig bei der Realisierung ist es, die charakteristischen Dunkelzonen an den Leuchtmittelübergangsstellen durch die Überlappung der Leuchtmittel zu verhindern.



Unsere Systemleuchten ermöglichen es, die Leuchtmittel überlappend, schräg versetzt zu montieren. Hierdurch ist eine übergangslose und schattenfreie Ausleuchtung gewährleistet.



Lichttechnik

Zur Beleuchtung kommen elektrische Einheiten, bestückt für Leuchtstofflampen mit dimmbaren, elektronischen Vorschaltgeräten zum Einsatz. Zur stufenlosen Dimmung wird die Schnittstelle 1-10 Volt als Standard genutzt. Alternativ sind auch die Schnittstellen DSI, DALI sowie Push möglich. Als Sonderausstattung ist eine Programmsteuerung mit vordefinierten Lichtszenen bis hin zur dynamischen Farbtemperaturregelung möglich.



Vouten-Leuchten RGB

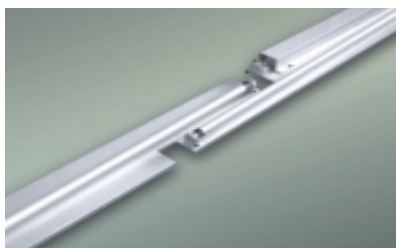
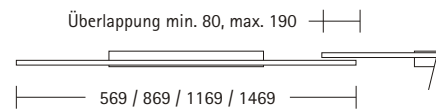
Durch die separate Ansteuerung der Grundfarben Rot, Grün und Blau werden Farben additiv gemischt. Hierdurch wird ein breiteres Farbspektrum erreicht. Es können individuelle Einzel-farben erzeugt und Farbeffekte mit szenischem, dekorativem oder impulsgebendem Farbwechsel generiert werden.



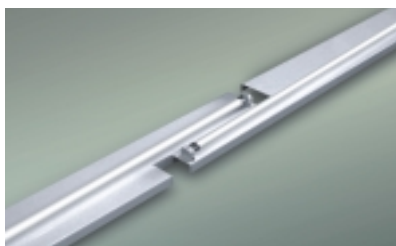
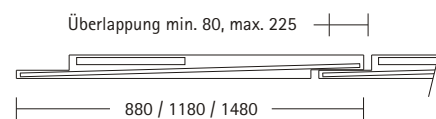
Vouten-Leuchten



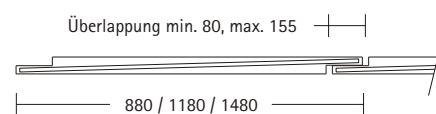
Mit einer Breite von nur 52 mm ist diese Systemleuchte für besonders schmale Einbausituationen konzipiert. Die Leuchtmittel sind überlappend angeordnet. Die Klammerbefestigung der Leuchtmittel ermöglicht die Wartung auch bei unzugänglichen Vouten.



Mit nur 36 mm Aufbauhöhe ist diese Systemleuchte für besonders flache Einbausituationen geeignet. Trotz der geringen Breite von nur 100 mm sind die Leuchtmittel überlappend angeordnet.



Mit 50 mm Aufbauhöhe und nur 75 mm Breite ist diese Systemleuchte der Standard, der in fast allen Lichtvouten Platz findet. Die planebene Leuchtenoberseite dient als Reflektionsfläche.



Vouten-Leuchte

Lichtleiste für Bandmontage in überlappender Leuchtmittelanordnung. Empfohlene Leuchtmittelüberlappung 100 mm. Erforderliche Mindestüberlappung 80 mm. Die maximale Leuchtmittelüberlappung entnehmen Sie bitte der Schemazeichnung.

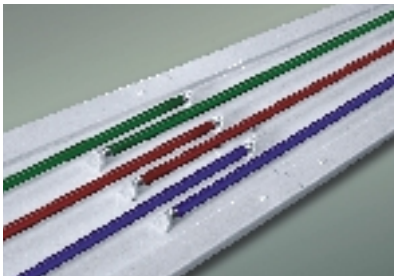
Die variable Leuchtmittelüberlappung gewährleistet eine übergangslose und schattenfreie Ausleuchtung und einen Längenausgleich des Lichtbandes. Bestückt für Leuchtstofflampe T16 mit elektronischem Vorschaltgerät statisch oder in dimmbarer Ausführung. Schnittstellen DALI oder 1-10 Volt.



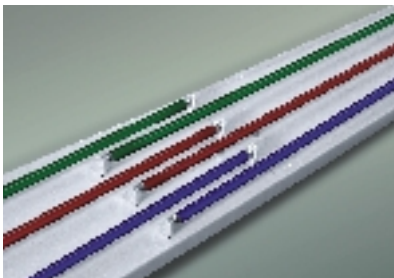
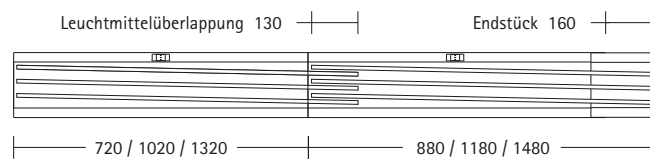
		Artikel-Nr. EVG Bestückung				Ausführung				
						nicht regelbar	1-10 Volt dimmbar	DALI-dimmbar	RGB	MultiPower
<p>H= 59mm B= 52mm L= 522mm</p> <p>Die absolute Länge ist Leuchtmittel abhängig!</p>	1500.139	-.02	1 x T16	21/39 W	●					●
	1500.139	-.03	1 x T16	21/39 W		●				●
	1500.139	-.10	1 x T16	21/39 W			●			●
	1500.154	-.02	1 x T16	28/54 W	●					●
	1500.154	-.03	1 x T16	28/54 W		●				●
	1500.154	-.10	1 x T16	28/54 W			●			●
	1500.180	-.02	1 x T16	35-80 W	●					●
	1500.180	-.03	1 x T16	35-80 W		●				●
	1500.180	-.10	1 x T16	35-80 W			●			●
<p>H= 36mm B= 100mm L= 880mm</p> <p>L= 1180mm</p> <p>L= 1480mm</p>	1501.139	-.02	1 x T16	21/39 W	●					●
	1501.139	-.03	1 x T16	21/39 W		●				●
	1501.139	-.10	1 x T16	21/39 W			●			●
	1501.154	-.02	1 x T16	28/54 W	●					●
	1501.154	-.03	1 x T16	28/54 W		●				●
	1501.154	-.10	1 x T16	28/54 W			●			●
	1501.180	-.02	1 x T16	35-80 W	●					●
	1501.180	-.03	1 x T16	35-80 W		●				●
	1501.180	-.10	1 x T16	35-80 W			●			●
<p>H= 50mm B= 75mm L= 880mm</p> <p>L= 1180mm</p> <p>L= 1480mm</p>	1506.139	-.02	1 x T16	21/39 W	●					●
	1506.139	-.03	1 x T16	21/39 W		●				●
	1506.139	-.10	1 x T16	21/39 W			●			●
	1506.154	-.02	1 x T16	28/54 W	●					●
	1506.154	-.03	1 x T16	28/54 W		●				●
	1506.154	-.10	1 x T16	28/54 W			●			●
	1506.180	-.02	1 x T16	35-80 W	●					●
	1506.180	-.03	1 x T16	35-80 W		●				●
	1506.180	-.10	1 x T16	35-80 W			●			●

Vouten-Leuchten RGB

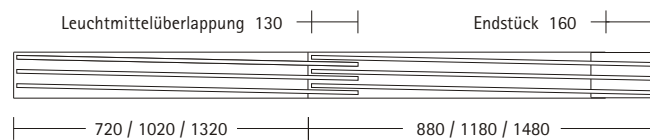
Durch die separate Ansteuerung der Grundfarben Rot, Grün und Blau werden Farben additiv gemischt. Hierdurch wird ein breiteres Farbspektrum erreicht. Es können individuelle Einzel-farben erzeugt und Farbeffekte mit szenischem, dekorativem oder impulsgebendem Farbwechsel generiert werden.



RGB Panel für dynamische Farblichtmischung. Flache Abmessungen, überlappende Leuchtmittel und die einfache Ansteuerung zeichnen dieses anschlussfertige Lichtsystem aus.

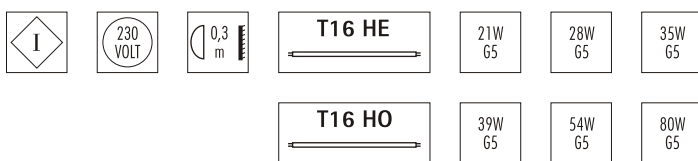


RGB Panel für dynamische Farblichtmischung. Schmale Bauform mit überlappenden Leuchtmitteln. Anschlussfertiges Lichtsystem zur einfachen Ansteuerung.



Vouten-Leuchten RGB

Lichtleiste für Bandmontage in überlappender Leuchtmittelanordnung. Hierdurch ist eine übergangslose und schattenfreie Ausleuchtung gewährleistet. Bestückt für T5 Leuchtstofflampen mit elektronischen Vorschaltgeräten in dimmbarer Ausführung. Schnittstelle DALI oder 1-10 Volt.



							Ausführung				
							statisch	1-10 Volt dimmbar	DALI-dimmbar	RGB	MultiPower
Artikel-Nr. EVG Bestückung											
	H= 40mm	B= 275mm	L= 720mm	1502.321	-.03	3 x 1 x T16 21/39 W	●		●	●	
				1502.321	-.10	3 x 1 x T16 21/39 W		●	●	●	
			L=1020mm	1502.328	-.03	3 x 1 x T16 28/54 W	●		●	●	
				1502.328	-.10	3 x 1 x T16 28/54 W		●	●	●	
			L=1320mm	1502.335	-.03	3 x 1 x T16 35-80 W	●		●	●	
				1502.335	-.10	3 x 1 x T16 35-80 W		●	●	●	
	Ein Endstück ist zwingend erforderlich!			1502.000		Endstück					
		H= 60mm	B= 200mm	L= 720mm	1503.321	-.03	3 x 1 x T16 21/39 W	●		●	●
					1503.321	-.10	3 x 1 x T16 21/39 W		●	●	●
				L=1020mm	1503.328	-.03	3 x 1 x T16 28/54 W	●		●	●
				1503.328	-.10	3 x 1 x T16 28/54 W		●	●	●	
			L=1320mm	1503.335	-.03	3 x 1 x T16 35-80 W	●		●	●	
				1503.335	-.10	3 x 1 x T16 35-80 W		●	●	●	
Ein Endstück ist zwingend erforderlich!				1503.000		Endstück					

Impressum

SEEGER

Technische Leuchten e. K.
Schwerter Str. 324
D-44287 Dortmund

Fon: +49 231- 44 10 92

Fax: +49 231- 44 10 76

info@seeger-licht.de

www.seeger-licht.de

USt.-IdNr.: DE 124779953

Steuer-Nr.: 315/5231/0060

Amtsgericht Dortmund

Handelsregister-Nr.: A 16 133

Allgemeine Hinweise

Alle vorausgegangenen Kataloge und die in ihnen gemachten Angaben verlieren mit Erscheinen dieser Ausgabe ihre Gültigkeit. Während der Gültigkeit dieses Kataloges behalten wir uns technische und formale Änderungen an den aufgeführten Produkten sowie Irrtum ausdrücklich vor. Die in diesem Katalog aufgeführten lichttechnischen Daten, technischen Beschreibungen und Maße, sowie die dargestellten Abbildungen und Zeichnungen sind unverbindlich. Alle angegebenen Maßangaben sind ca. Abmessungen und werden, falls nicht anders vermerkt, in Millimeter angegeben. Leuchtmittel sind, wenn nicht anders angegeben, im Lieferumfang nicht enthalten. Ausnahme sind LED-Module. Alle Markennamen sind Eigentum ihrer rechtmäßigen Eigentümer und dienen nur der Beschreibung.